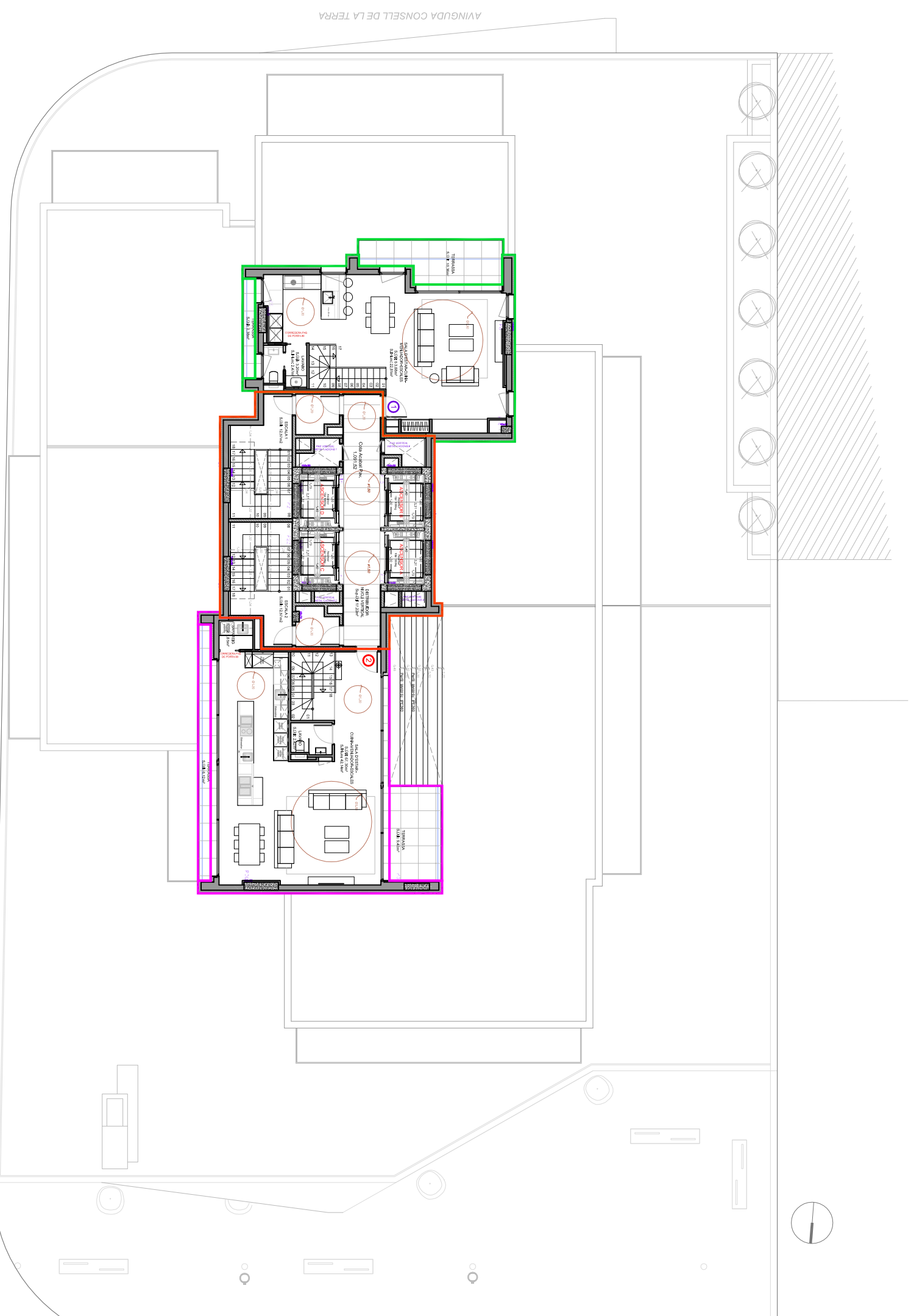


QUADRE DE SUPERFÍCIES PRIVADES

PLANTA	UNITAT	Superf. Construída		Superf. Útil
		Interior	Exterior Balcons Cob. Plana	
Sisena	Pis 6b-1a	82,78	24,36	
	Pis 6b-2a	101,18	32,84	
	Pis 6b-3a	100,65	21,67	
	Pis 6b-4a	116,79	26,78	
	Pis 6b-5a	131,34	42,04	
	Pis 6b-6a	101,09	26,24	
Setena	Pis 7b-1a	82,78	24,36	
	Pis 7b-2a	101,18	32,84	
	Pis 7b-3a	100,65	21,67	
	Pis 7b-4a	116,79	26,78	
	Pis 7b-5a	131,34	42,04	
	Pis 7b-6a	101,09	26,24	
Vulterna	Pis 8b-1a	82,78	24,36	
	Pis 8b-2a	101,18	32,84	
	Pis 8b-3a	100,65	21,67	
	Pis 8b-4a	116,79	26,78	
	Pis 8b-5a	131,34	42,04	
	Pis 8b-6a	101,09	26,24	
Novena	Pis 9b-1a	82,78	24,36	
	Pis 9b-2a	101,18	32,84	
	Pis 9b-3a	100,65	21,67	
	Pis 9b-4a	116,79	26,78	
	Pis 9b-5a	131,34	42,04	
	Pis 9b-6a	101,09	26,24	
Desena	Pis 10b-1a	183,03	11,53	108,51
	Pis 10b-2a	228,34	9,50	136,06
Onzena	Pis 11b-1a	183,03	26,51	
	Pis 11b-2a	228,34	32,39	
Dotzena	Pis 12b-1a	157,70	19,18	
	Pis 12b-2a	254,27	39,72	
Tretzena	Pis 13b-1a	183,63	26,51	
	Pis 13b-2a	228,34	32,39	
Catorzena	Pis 14b-1a	411,97	58,90	
	Pis 15b-1a inferior	71,52	2,38	134,31
Quinzena i Setzena	Pis 15b-1a superior	71,52	12,74	
	Pis 15b-2a inferior	87,41	6,12	191,39
	Pis 15b-2a superior	87,41	15,55	
Dissetena	Pis 17b-1a	71,52	12,74	
	Pis 17b-2a	87,41	15,55	
	Pis 19b-1a inferior	71,52	12,74	
Divuitena Dinovena I Coberta	Pis 19b-1a superior	71,52	12,74	
	Pis 19b-1a coberta	27,25		72,55
	Pis 19b-2a inferior	87,41	15,55	
	Pis 19b-2a superior	87,41	15,55	
	Pis 19b-2a coberta	9,28		110,90



Planta Dinovena

A3: 1/200

D.H. EDIFICI LA TORRE, PARCEL·LA VIB DEL CLOT D'EMPRIVAT

-ESCALDES-ENGORDANY-

A-25

PASSATGE ARNALDETA DE CABOET

AVINGUDA CONSELL DE LA TERRA

ARQUITECTE
MOISÈS PERNIA MORENO, Arquitecte
 Avda de França 38 Indústries Baixes, Santes - Indústries
 Entorn Polítechnic i d'Innovació - L'Hospitalet del Llobregat
 Autoritzat a exercir amb efecte des del 2008 de data 23 de març de 2008

CLIENT
S. JOSEP MARIA CIVIL RIBOT
 en representació de TASCÓN, S.L.

PROPIETARI
S. CASIMIRO GONZALEZ ZORRILLA
 en representació de MOLINES MADERES, S.L.U

1087-A03 a A26 Plantes-203-V02J

Autoritzacions de construcció del Comú d'Escaldes-Engordany: **RESOLUCIÓ 12811/2018** de data 12/11/2018 (Autorització inicial); **RESOLUCIÓ 43512/2020** de data 15/06/2020 (1a modificació).

DATA: 21-03-2022

